

多迴路智能型電錶

安裝簡易、聯網資訊、物超所值

IPP series gain mutil-circuits power information from remote site



IPP系列是單/三相多迴路智能型電錶，內置12個獨立的測量模組CT。用戶可以選擇輸入電壓作為測量參考的任一相。它支持12組的1P2W，或四組的3P3W/3P4W，或混合組合的監控，提供靈活的應用。

每個內置電源測量模組，支援監控電壓V、電流A、功率kW、功率因數PF、千瓦時kWh等即時資訊。所有的資訊可以在LED監視器上依次顯示，並通過網路瀏覽器連通監控設備。並且提供免費的集中監控軟體與Android APP。

IPP系列內建三組分離PT和12組活動式的外部隔絕的CT，支援最安全的方式來間接測量在配電盤或是用電設備上的電源迴路訊息。

IPP系列輕薄簡潔，可以很容易地安裝在任何地方。

IPP-S系列結合電力與環境的遠程監控。它的輸出可以手動控制，或綁定到特定的報警設置，包括temp./humidity傳感器和DIDO輸入。

產品特色:

免費監控軟體

IPP 系列提供免費的集中管理工具來監控組 IPP 系列，節省了大量的時間和成本。

多樣化電力資訊管理

用戶可透過 WEB 網頁，PC 軟體和 Android APP 即時監視電力消耗。

免斷電安裝

IPP 系列提供 CT 夾 安裝在監控電路。安裝過程可在電力不中斷狀態下執行。

專用循環測試

有 12 內置測量 CT 模組。具有獨立完整的功率測量功能，每個 CT 模組，提供即時的測量數據。

靈活性

12 測量模組，可任選作為單相，三相電源或混合的組合，進行配置。

多種電力量測數據

每個迴路可以測量單相和三相實時電壓 (V)，電流 (A) 功率 (W)，功率因數 (PF) 及千瓦時 (kWh)，千伏安 (kVAh)。

電力量測範圍廣

電壓範圍為 60V-440V (50 / 60Hz)；電流範圍為 0.5A-50A 最大到 200A。

高分辨率

kWh 功率測量顯示 0.001kW-50 千瓦；能源計量顯示器。 001kWh-99999 千瓦時。

安全

IPP 系列採用美規高精密工業微處理器，內含存儲器 (FRAM)，免於停電和刪/寫週期的限制。它具有高度的抗噪聲和可靠的保存數據。

高精度

kWh 度測量的準確率在 $\pm 1.0\%$ (@ PF = 1.0，額定電流)，W，V，A，VA，PF 在 $\pm 1.0\%$ (在額定電流)。

遠程監控

IPP 系列可以遠端監控電力消耗，通過 TCP / IP 和 SNMP;它每秒讀取所有電力資訊一次。

可靠性

IPP 系列採用通過 PT 和 CT 間接測量，隔離測量裝置。安裝完畢後所有的接線和端子，皆有外蓋保護。IPP 系列還通過 FCC 和 CE 電磁兼容認證。

低功耗

IPP 系列的功耗小於 6W。

Digital input/output

內置四組 DIDO。可連接乾接點訊號。

可預設事件觸發條件。當電流或是 DI 訊號偏離預期，即可觸發 DO 控制電力輸出。

雲端監控

透過雲端蒐集個別迴路電力資訊與 4 組數位輸入狀態顯示。並且控制 4 組電力輸出。

完整電力資料

可透過網頁顯示最近 5000 筆，電力資料。

也可以透過 FTP 查詢所有儲存在 SD 卡上的電力歷史紀錄。

需量計算控制

可預先輸入電力需量使用參數。為避免超過契約用電量，IPP-S 會透過郵件，TRAP 方式，通知管理者；或是利用預 DO 設條件，關閉指定的次要用電設備，

提供電力需量曲線圖，清楚顯示即時用電量與契約量之間的差距。

產品規格：

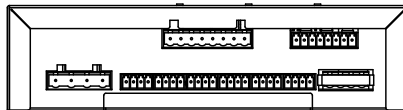
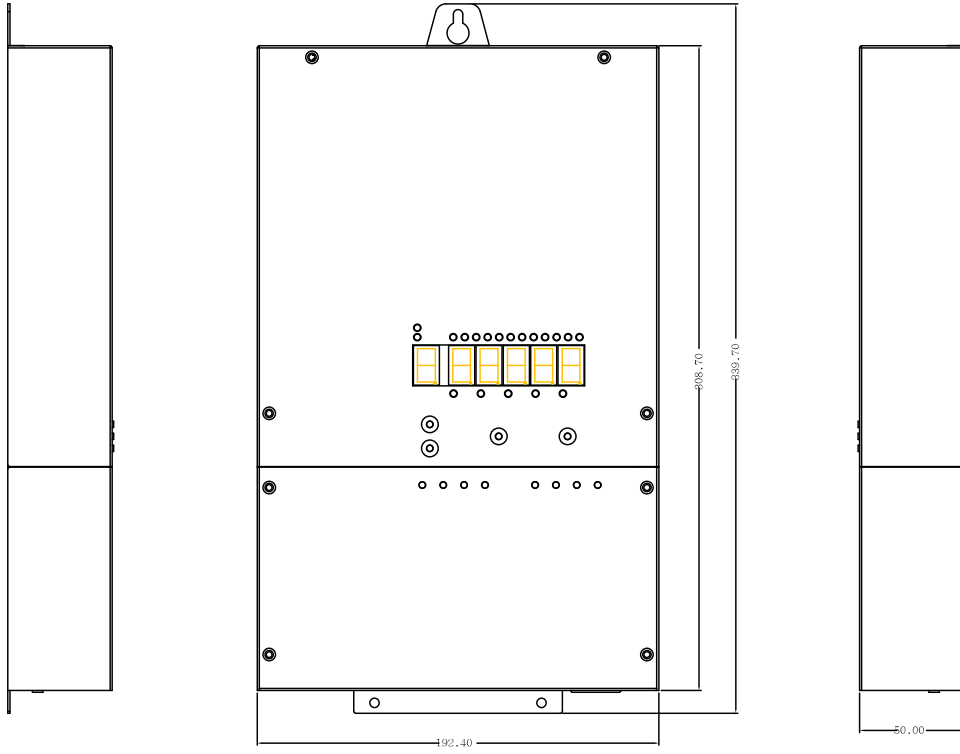
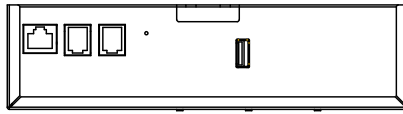
型式	IPP-M-XXXX
Phase& Wire	1P2W / 1P3W / 3P3W / 3P4W
量測模組	12 power monitoring modules with 1P2W
通訊	
LED 顯示	5 digits LED display power information and IP address in turn; 1 digit LED load number
乙太網路	RJ45, Wi-Fi
溫溼度連接	RJ11 (ENV Probe option)
通訊協定	ICMP, ARP, IP, TCP, UDP, DHCP, HTTP, HTTPS, SNMPv1,V3
DI	IPP-S uses a terminal in 4 channels, 2 tiers each as dry contact input interface. Its wire specification is 0.2 to 15 mm ² /28 to 14AWG. Range : Dry contact open(off) or closed (on)

	ON-State Voltage: 0 to 5 Vdc ±1V OFF-State Voltage: 7 to 12 Vdc ±1V Voltage Drop: 2Vdc ±0.5V at Input Load 100 Ohm
DO	IPP-S uses a terminal in 4 channels, 2 tiers each as dry contact output interface. Its wire specification is 0.2 to 4 mm ² /30 to 12AWG. Range : Dry contact open(off) or closed (on) Rated load:16A 240VAC / 16A 24Vdc Max. switching current: 16A Max. switching voltage: 250VAC Max. switching capacity: 4000VA
操作環境	
耗能	lower than 3W, AC 115V/230V
認證	FCC & CE
工作溫度	-20~+60 Celsius degree
工作濕度	20%~95%RH
尺寸	192x308x50 mm
重量	1 kg

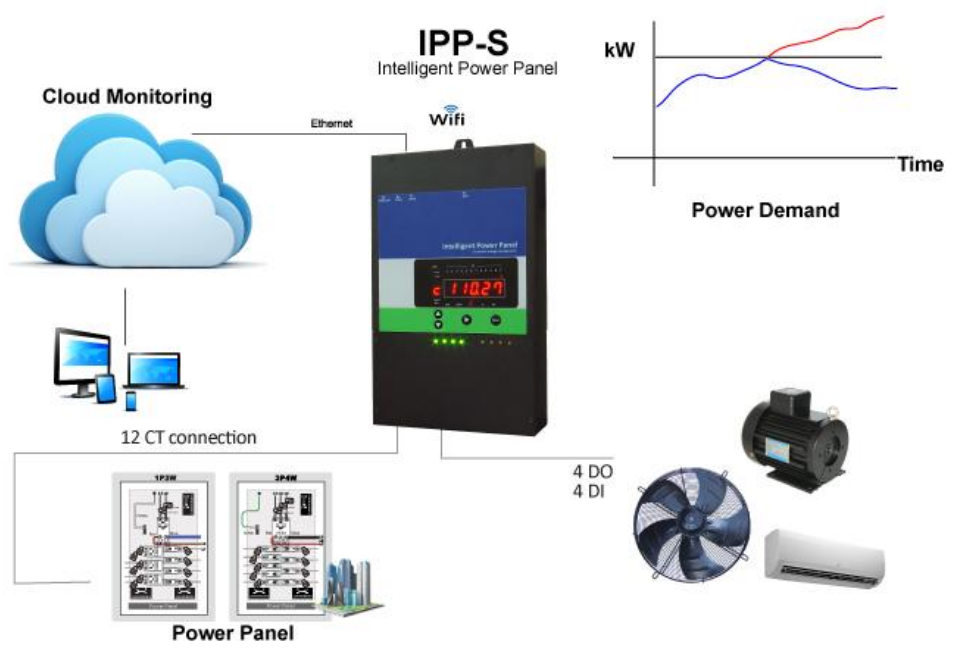
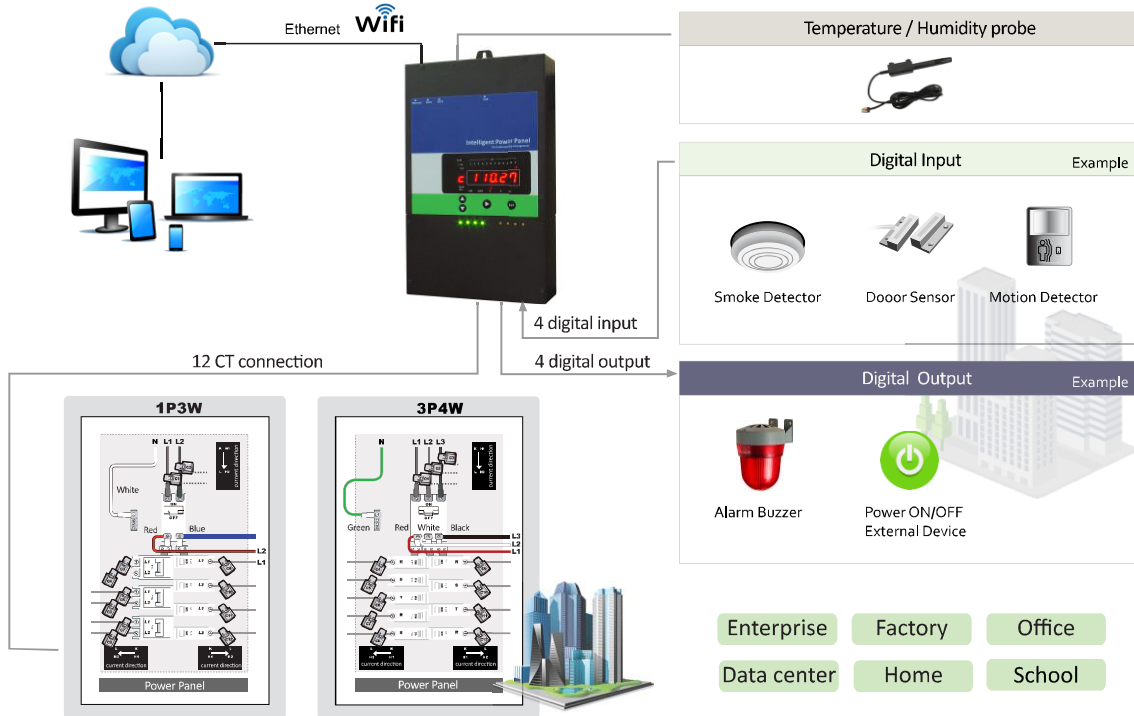
IPP series 可以使用下列 3 種 CT 模組，量測電力

CT 內徑 (mm)	25∅	16∅	10∅
額定電流(Max.)	200 A	120 A	60 A
額定電壓	220V / 60Hz		
量測規格			
電壓 Voltage	60.00V~480.00V		
電流 Current	0.5A~200A	0.2A~120A	0.1A~60A
實功率 Active Power	0.001kW~50kW	0.001kW~30kW	0.001kW~15kW
視在功率 Apparent Power	0.001kVA~50kVA	0.001kVA~30kVA	0.001kVA~15kVA
功率因數 PF	0~1.00		
千瓦時 kWh	0.001kWh~99999kWh		
虛功 Active Power	0.001kVARh~99999kVARh		
視在功 Apparent Power	0.001kVAh~99999kVAh		
精確度			
千瓦 kW	1% (PF=1.0 , reated current)		
電力 Power	1% (W,V.A.VA.PF , rated current)		

產品外觀



產品應用



產品列表

Model No.	Phase&Wire	產品內容
IPP-S1-C00	1P2W/1P3W	1. IPP-S x1, 2. 10Ø CT x 12 pcs 3. USB Wifi Dongle,
IPP-S2-C00	Reserved	
IPP-S3-C00	3P3W	
IPP-S4-C00	3P4W	
IPP-S1-0C0	1P2W/1P3W	1. IPP-S x1, 2. 16Ø CT x 12 pcs 3. USB Wifi Dongle,
IPP-S2-0C0	Reserved	
IPP-S3-0C0	3P3W	
IPP-S4-0C0	3P4W	
IPP-S1-00C	1P2W/1P3W	1. IPP-S x1, 2. 25Ø CT x 12 pcs 3. USB Wifi Dongle,
IPP-S2-00C	Reserved	
IPP-S3-00C	3P3W	
IPP-S4-00C	3P4W	

掃描 QR core 取得安裝使用手冊與 SNMP 資料

