

產品名稱：

精銳監視型排插 **Adv.** Elite Monitored PDU **Adv.**

產品描述

精銳監視型排插(Elite Monitored PDU) 提供管理者能從遠端透過網路，監控排插總用電資訊。可設定過載事件警示並透過 Email 與 TRAP 通知管理者，讓管理者可在最短暫的時間內進行危機處理，將災害降至最低。

PDU 有兩個環境傳感器端口，可以跟踪氣候信息：溫度，濕度環境變量。這些數據可通過任何網頁瀏覽器獲得，並且兼容 SNMP，便於跟踪關鍵數據，無需使用任何外部軟件。

提供數位排插管理軟體，可同時管理大量數位排插的電力與溫濕度資訊。資料庫儲存排插的用電資訊，並提供歷史曲線圖表，以便管理者參考使用。

產品特性

系統功能：

- 內置嵌入式系統，支援 10/100M 乙太網路
 - 近端信息：使用 OLED 螢幕，可顯示電流，電壓，kWh、IP 位置、溫度和濕度等資訊。
 - 支援通訊協定 ICMP, ARP, IP, TCP, UDP, DHCP, HTTP, HTTPS, , FTP, NTP, SNMP v1/2/3, TLS1.3
 - IPv4 and IPv6 支援
 - Telnet, SSHv2 支援
 - Radius 認證
 - 多群組帳戶管理系統。並提供三層式許可權管理
 - 串接: 支援串接管理
 - 熱插拔: 在 PDU 不斷電的情況下，更換網路模組
 - 網址過濾管理
 - 可儲存多達 100000 筆電力與事件資料
 - 提供遠端更新韌體機制
 - 透過 Trap 自動發送排插正常運作訊息
 - 可自行定義重置按鍵功能
 - 攝氏與華氏溫度單位切換
 - 支援系統設置的輸出與輸入
 - 多國語系支援，包含中，英，法，德，西班牙，俄，捷克，阿拉伯，波斯
 - USB 選項：支援外接 USB 網卡，支援 WIFI 無線網路
-

電力管理:



遠程監視

遠程監視:

透過網頁與 SNMP 通訊協定，遠端監視電流用量。



瓦時量測

瓦時量測:

量測排插所有電力資訊，V，A，PF，VA，W，kWh 等。



電力量測

電流量測:

量測總輸出電流量



事件通知

事件通知:

插座開關與電力過載時，會發送 Email 與 SNMP Traps 至預定管理者帳戶。



警示設定

警示設定:

設定電流警示值，用電量超過警示值，則發出事件通知。



影音警示

影音警示:

用電超過預設閾值時，PDU 面板上的 LED 會閃爍提醒並且蜂鳴警示。



溫濕度量

溫溼度量:

連接選購配件，測量環境溫溼度。



過載保護

過載保護:

用電量過載，斷路保護器將自動跳脫，避免危險，保護用電安全。



集中管理

集中管理:

免費集中監視軟體，即時監視大量排插，提供電力紀錄與用電曲線圖。



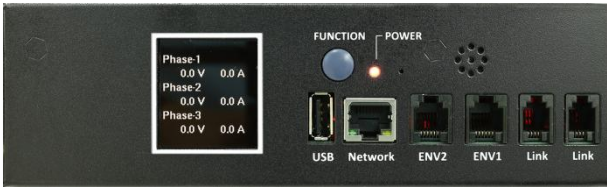
斷路偵測

斷路偵測:

PDU 可以檢測斷路器是否因電源事件而跳閘。相應地顯示並通知管理員斷路器狀態

產品型號:

PEL-1640C-42N3



產品規格

輸出		輸入	
額定輸出電壓	200-240 VAC	額定輸入電壓	400 VAC, 3 Phase 3P+N+PE
最大輸出電流	16 A, Per phase	輸入頻率	50/60Hz, full range
輸出插座	(36) C13, (6) C19	負載容量	11 kVA
過載保護	(3) 16A UL489 breaker	電源輸入介面	IEC309, power cord, 3m
		輸入狀態指示	(1) Red LED
量測		其他	
電流	+/- 1%+/-0.1A @0.2A ~ 32 A	乙太網路介面	(1) RJ45
電壓	+/- 1% +/- 1V @80V~250V	溫濕度連介面	(2) RJ11
實功	+/- 1% +/- 5W @50W~8000W	功能選擇	(1) Button
視在功	+/- 1% @50VA~8000VA	PDU 串接.	(2) RJ22
頻率	+/- 1% @50~65Hz	無線網卡介面	(1) USB
功率因數	+/- 1% @0.1~1.0	錶頭	Monochrome OLED
瓦時	.001kWh~99999.999kWh, (+/- 1% @50W~8000W) kh=1.0		
機體		環境	
尺寸	1778 x 56 x 80 mm	工作溫度	0 ~ 50°C
重量	7.5 kg	工作相對濕度	0% ~ 95% RH
裝箱尺寸	1890 x 220 x 110 mm	儲存溫度	-20°C ~ 65°C
裝箱重量	8.7 kg	儲存濕度	0% ~ 95% RH
規範			
認證	CE		
保固	2 年		

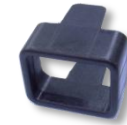
包裝明細

項目	名稱
1	排插 1 組
2	機架安裝配件 2 組
3.	RJ11 to RJ11 串接線, 2 條
4.	軟體, 說明書, MIB 下載連結

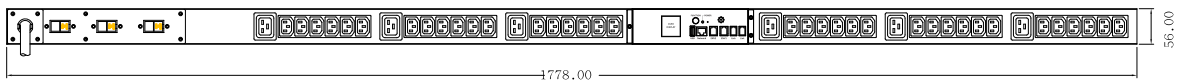
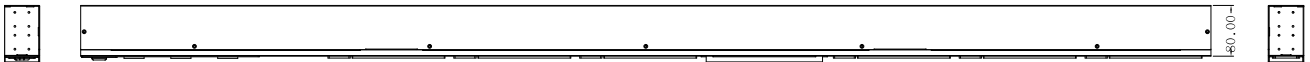
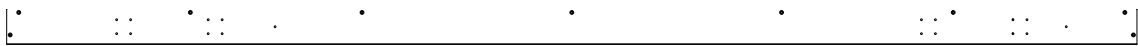


選購配件

型號	名稱
CPM-ENV-2	溫濕度偵測器 (ENV)
STR-C14-B	C13 插頭迫緊套
STR-C20-B	C19 插頭迫緊套
CPM-USB-1	USB 轉無線 Wi-Fi



產品圖面



1778.00

56.00