

產品名稱：

精銳監控端口型排插 **Adv.** Elite POMS PDU **Adv.**

產品描述

Elite POMS PDU（精銳監控端口型排插）為關鍵應用環境提供先進的遠端管理功能。只需透過智慧型手機或電腦瀏覽器輕鬆點擊，即可快速控制各個插座，重新啟動異常設備或斷電關閉，免除派遣工程師至現場的需求，節省寶貴時間並降低營運成本。

全方位電力監測

管理者可即時監視輸入電力的多項關鍵參數，包括電壓（V）、電流（A）、功率因數（PF）、視在功率（VA）、有功功率（W）及累計電能（kWh）。同時，每一個輸出口的電流（A）消耗也可獨立監控與控制，精準掌握用電狀況。系統可設定過載告警，並透過 Email 或 SNMP Trap 即時通知管理者，讓您第一時間採取行動，降低風險。

環境監控一應俱全

Elite POMS PDU 具備兩個環境感測器端口，可監測關鍵氣候條件，如溫度與濕度。所有電力與環境資料皆可透過任何標準瀏覽器存取，並完全相容 SNMP，無需額外軟體，輕鬆整合至您的管理平台。

集中管理與歷史趨勢分析

隨附的管理軟體可集中管理大量智慧型 PDU，彙整電力與環境資訊，並將數據安全儲存在資料庫中，提供歷史曲線圖表，協助管理者進行趨勢分析與效率優化。

高擴充性與簡化控制

單一 IP 地址即可管理最多 8 組同型 PDU，簡化網路配置並降低管理複雜度。透過單一直覺式網頁介面，即可輕鬆監控與控制多組 PDU，實現高效能電源管理。

產品特性

系統功能：

- 嵌入式系統: 支援/100M 乙太網路介面，提供網頁與 SNMP 遠端管理排插。
- 近端信息：使用 OLED 螢幕，可顯示電流，電壓，kWh、IP 位置、溫度和濕度等資訊。
- 多種通訊協定: 支援 ICMP, ARP, IP, TCP, UDP, DHCP, HTTP, HTTPS, , FTP, NTP, SNMP v1/2/3, TLS1.3, IPv4 and IPv6, Telnet, SSHv2。
- 管理帳戶認證: 支援 Radius 認證。
- 多帳戶管理: 多群組帳戶管理系統。並提供三層式許可權管理。
- 網址過濾: 支援網址過濾，提升安全機制。
- 電力紀錄保存: 可儲存多達 100000 筆電力與事件資料。
- 遠端韌體更新: 提供遠端更新韌體機制
- 系統運作訊息: 透過 Trap，自動發送排插正常運作訊息。
- 硬體按鍵定義: 可自行定義重置按鍵功能。
- 溫度單位切換: 攝氏與華氏溫度單位切換。
- 系統設置保存: 支持系統設置輸出，輕鬆部署大量相同型號的 PDU。
- 多語系支援: 支援包含中，英，法，德，西班牙，俄，捷克，阿拉伯，波斯。

- 串接: 支援串接管理。
- 熱插拔: 在 PDU 不斷電的情況下，更換網路模組
- USB 選項: 支援外接 USB 網卡，支援 WIFI 無線網路。

電力管理:



遠程監視

遠程監視:

透過網頁與 SNMP 通訊協定，遠端監視電流量。



遠程控制

遠程控制:

透過網頁與 SNMP 通訊協定，遠端控制任一輸出插座的電力開關。



警示設定

警示設定:

設定電流警示值，用電量超過警示值，則發出事件通知。



事件通知

事件通知:

插座開關與電力過載時，會發送 Email 與 SNMP Traps 至預定管理者帳戶。



順序啟動

順序啟動:

兩組以上插座，支援開機時，插座輸出順序上電。



影音警示

影音警示:

用電超過預設閾值時，PDU 面板上的 LED 會閃爍提醒並且蜂鳴警示。



回應控制

回應控制:

指定 IT 設備無回應 PING 時，輸出將執行預設的電源重啟或關閉。(附件 1)



排程控制

排程控制:

預設指定時間，開啟或關閉插座電源。



群組控制

群組控制:

將多個插座設為單一群組，同時控制電源輸出。



過載保護

過載保護:

用電量過載，斷路保護器將自動跳脫，避免危險，保護用電安全。



事件控制

事件控制:

排插可預設電流，溫濕度超過警示值時，觸發開啟或關閉指定插座。



插座監視

插座監視:

監視個別插座電流 (A) 用量。



溫濕度量

溫溼度量:

連接選購配件，測量環境溫溼度。



瓦時量測

瓦時量測:

量測排插輸入總電力資訊，V，A，PF，VA，W，kWh 等。



斷路偵測

斷路偵測:

PDU 可以檢測斷路器是否因電源事件而跳閘。相應地顯示並通知管理員斷路器狀態



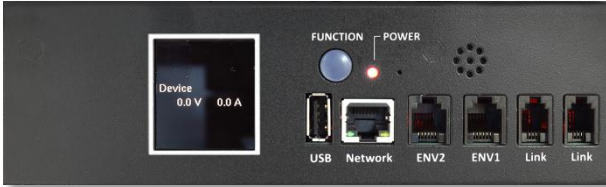
集中管理

集中管理:

免費集中監視軟體，即時監視大量排插，提供電力紀錄與用電曲線圖。

產品型號:

WHL-3223C-24ND



產品規格

輸出		輸入	
額定輸出電壓	200-240 VAC	額定輸入電壓	200-240 VAC
最大輸出電流	32 A	輸入頻率	50/60Hz 全範圍
輸出插座	(21) C13, (3) C19	負載容量	7680 VA
開關顯示	(24) Green LED	電源輸入介面	IEC309, power cord, 3m
過載警示	(24) Red LED	電力狀態指示	(1) Red LED
過載保護	(3) 16A UL489 breaker		
量測		其他	
電流	+/-1%+/-0.1A @0.2A ~ 20 A	乙太網路介面	(1) RJ45
電壓	+/- 1% +/- 1V @80V~260V	溫濕度連介面	(2) RJ11
實功	+/- 1% +/- 5W @50W~8000W	功能選擇	(1) Button
視在功	+/- 1% @50VA~8000VA	PDU 串接	(2) RJ22
頻率	+/- 1% @50~65Hz	無線網卡介面	(1) USB
功率因數	+/- 1% @0.1~1.0	錶頭	Monochrome OLED
瓦時	.001kWh~99999.999kWh, (+/- 1% @50W~8000W) kh=1.0		
機體		環境	
尺寸	1778 x 56 x 80 mm	工作溫度	0 ~ 50°C
重量	7.7 kg	工作相對濕度	0% ~ 90% RH
裝箱尺寸	1890 x 220 x 110 mm	儲存溫度	-20°C ~ 65°C
裝箱重量	8.9 kg	儲存濕度	0% ~ 90% RH
規範			
認證	CE, ETL (UL62368-1)		
保固	2 年		

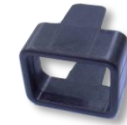
包裝明細

項目	名稱
1	排插 1 組
2	機架安裝配件 2 組
3	RJ22 to RJ22 串接線 1 組
4	軟體，說明書，MIB 下載連結



選購配件

型號	名稱
CPM-ENV-2	溫濕度偵測器 (ENV)
STR-C14-B	C13 插頭迫緊套
STR-C20-B	C19 插頭迫緊套
CPM-USB-1	USB 轉無線 Wi-Fi



產品圖面

